

Náttúruminjasafn Íslands - Reykjavík

reykjavík



I'm not a robot



RECAPTCHA

Birt á: 23/03/25	Skoðanir: 130
Athugasemdir: 0	Sjá athugasemdir
Atkvæði: 13	Einkunn: 4.5

https://www.pta.is/safn/reykjavik/natturuminjasafn-islands-reykjavik_170776.php



reykjavík

Náttúruminjasafn Íslands - Reykjavík

Safn Náttúruminjasafn Íslands: Frábær staður fyrir börn og fjölskyldur

Safn Náttúruminjasafn Íslands í Reykjavík er fallegur staður þar sem gestir geta uppgötvað leyndarmál náttúru Íslands. Safnið býður upp á marga spennandi möguleika fyrir börn, sem gerir það að frábæru vali fyrir fjölskyldufrí.

Gagnvirk þjónusta sem hentar öllum

Þjónusta safnsins er gagnvirk og vel við haldið. Börn fá tækifæri til að læra um náttúruna á skemmtilegan hátt. Með því að skoða fræðsluefni og sýningar, geta þau dýrmæt þekkingu um umhverfið.

Veitingastaður með útsýni

Inni á safninu er veitingastaður sem býður upp á ljúffengan mat. Þar er hægt að njóta máltíða á meðan þú horfir yfir borgina. Útsýnið frá veröndinni er einnig stórkostlegt, sem gerir þér návörðir fyrir þá sem vilja slaka á eftir að hafa skoðað safnið.

Er góður fyrir börn

Safnið er sérstaklega gott fyrir börn, þar sem þau fá að kynnast náttúru Íslands á skemmtilegan og fróðlegan hátt. Sumar sýningarnar, eins og íshellirinn og myndböndin um eldfjöllin og norðurljós, eru sérstaklega vinsælar meðal yngri gesta. Þó svo að sum myndböndin hafi verið til í smá tíma, er alltaf hægt að bæta við nýjum og spennandi sögum.

Öll fjölskyldan á ferð

Í heildina er Safn Náttúruminjasafn Íslands frábær valkostur fyrir fjölskyldur sem vilja sameina skemmtun og fræðslu. Útsýn næst frá ytri pallinum er einnig hrífandi, sem gerir ferðina að einni sem allir munu muna. Komdu og njóttu þessa dásamlega staðar!

Við erum staðsettir í

Perlan, Öskjuhlíð, 105 Reykjavík, - Iceland (IS)

Tengilisími tilvísunar **Safn** er +3545771800

Og ef þú vilt senda WhatsApp, getur þú sent það til +3545771800

Opnunartímar okkar eru:

Dagur Áætlanir

Mánudagur

09–21

Þriðjudagur

09–21

Miðvikudagur

09–21

Fimmtudagur

09–21

Föstudagur

09–21

Laugardagur

09–21

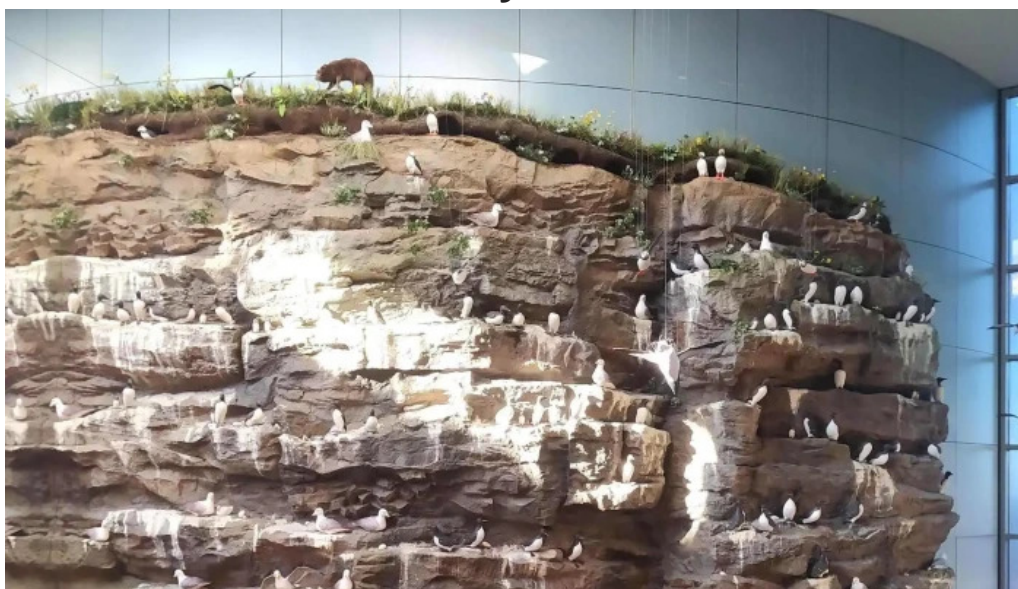
Sunnudagur

09–21

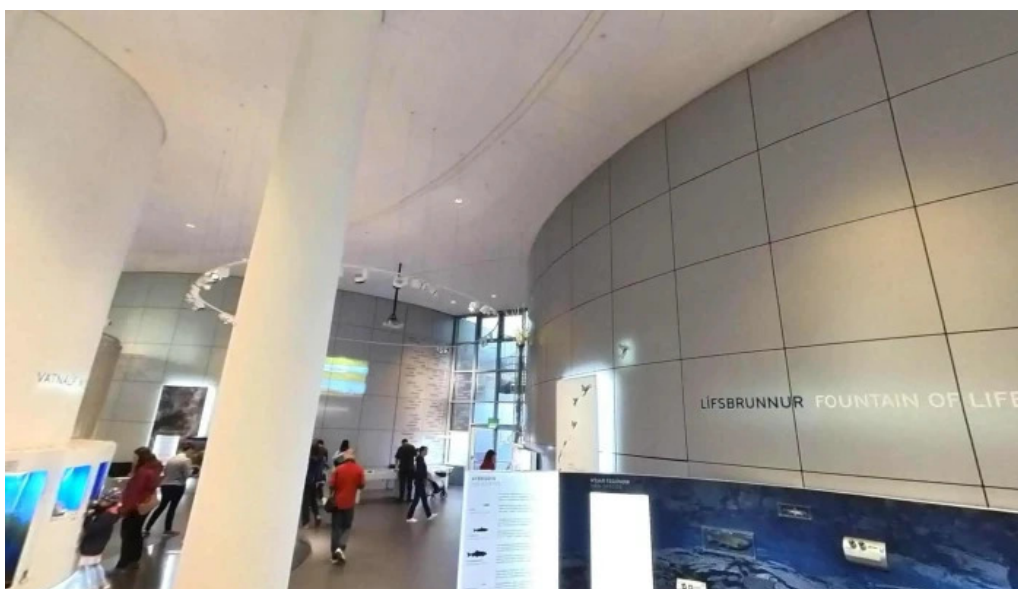
Vefsíðan er Náttúruminjasafn Íslands

Ef þú vilt að breyta einhverju atriði sem þú telur rangt varðandi þessa vef, við biðjum þín sendu skilaboð svo við getum við munum leiðrétta það sem fljótt sem mögulegt er. Þakka fyrir áðan við meta það.

Myndir



Natturuminjasafn islands umsagnir



Natturuminjasafn islands street view 360deg



Naturuminjasafn íslands staðsetning



Naturuminjasafn íslands safn



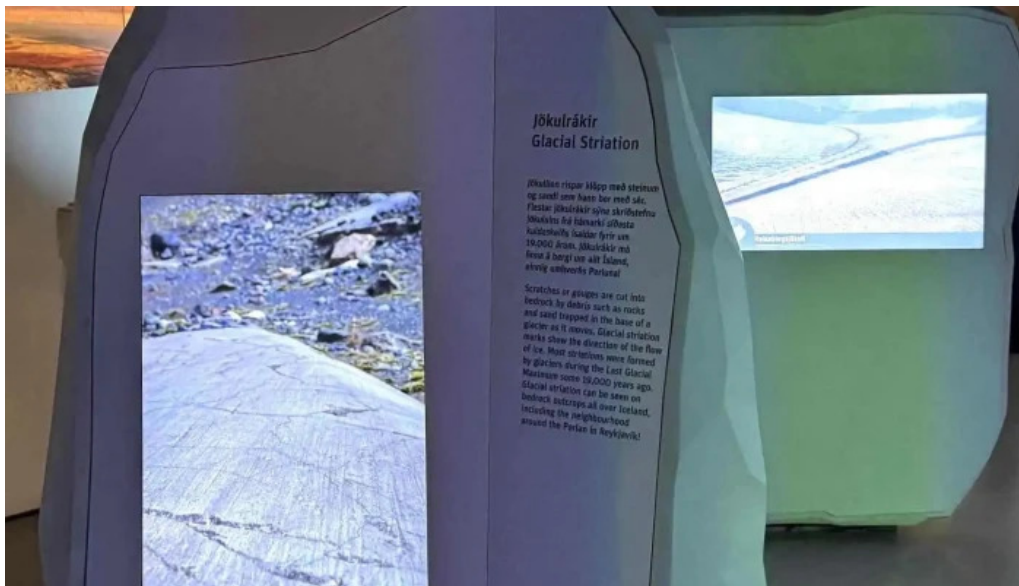
Naturuminjasafn islands reykjavik



Naturuminjasafn islands perlan



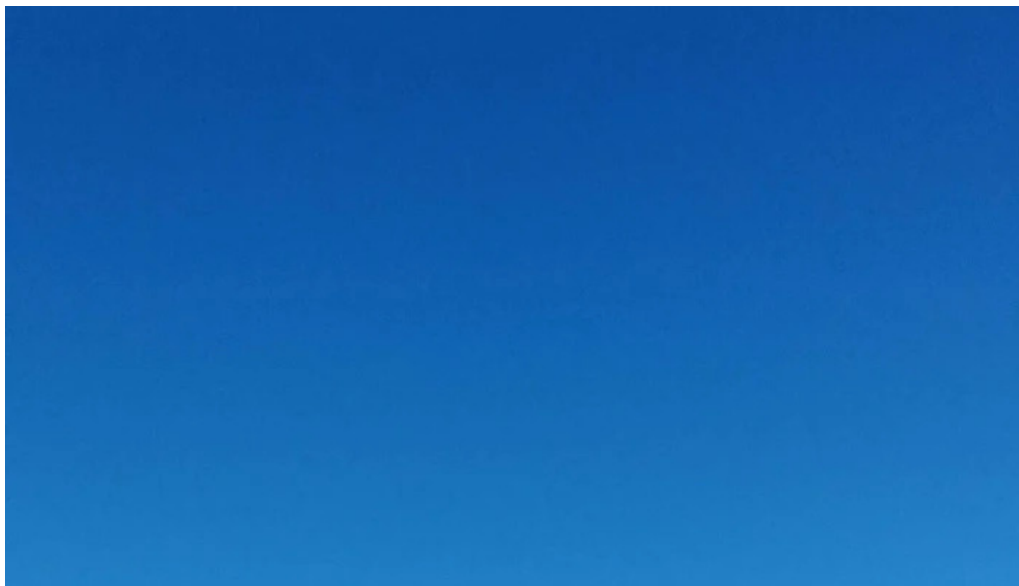
Natturuminjasafn íslands opið nuna



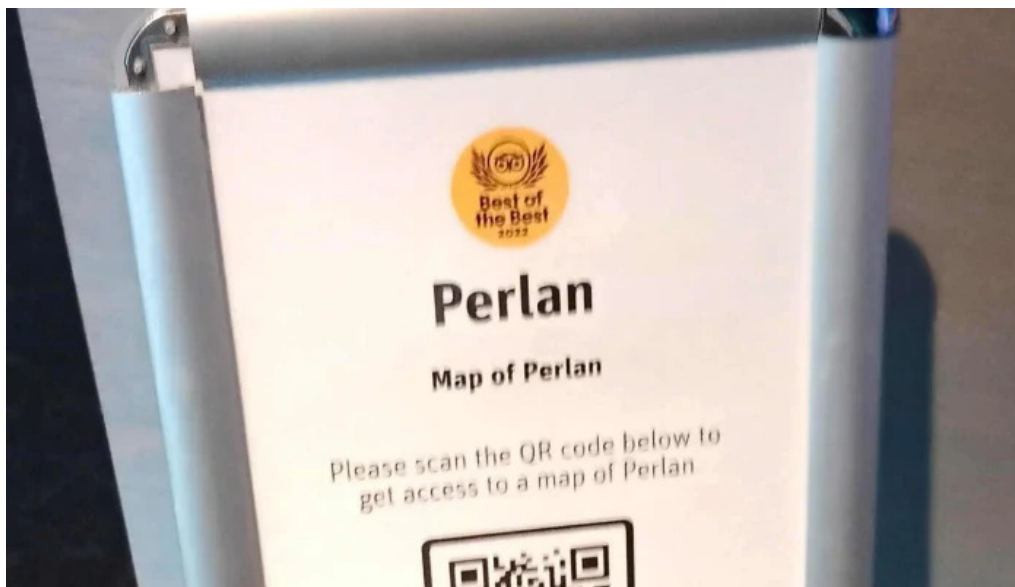
Natturuminjasafn íslands nýjast



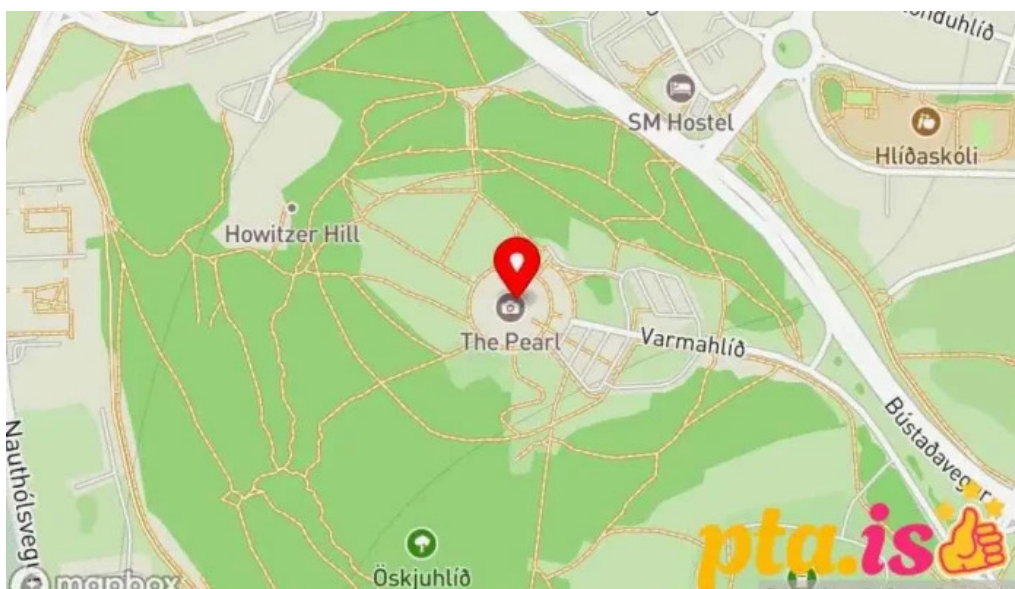
Naturuminjasafn islands nálægt mer



Naturuminjasafn islands kynning



Naturuminjasafn islands afslættir



Naturuminjasafn islands Kort

Merkimiðar

Er góður fyrir börn, Veitingastaður, Þjónusta, Börn

Tengt efni

4.2 * *Hildibrand hótél - Neskaupstaður*

5.0 * *Ness - Seltjarnarnes*

4.3 * *Isltr - Garðabær*

4.2 * *Selasetur Íslands - Hvammstangi*

4.5 * *Hafnartorg Gallery - Reykjavík*

4.1 * *Hraðlestin - Kópavogur*

4.5 * *Perlan - Reykjavík*

4.6 * *Pósthús Food Hall & Bar - Reykjavík*

4.0 * *Skrifstofa Forseta Íslands - Reykjavík*

4.3 * *Mosó Grill - Mosfellsbær*

Flokkar

almenningsgarður
almenningsundlaug
alríkislögregla
apótek
auglýsingastofa
bakarí
banki
bar og grill
bensínstöð
bifreiðaskoðun
birgjar vinnuvéla
bus stop
byggingarvöruverslun
byggingavöruverslun
byggðasafn
bæjarskrifstofa
bílastæðahús
bílastæði
bílaþvotta- og bónstöð
bílaþvottastöð
bókasafn
bókaverslun
bókhaldsþjónusta
böggilaskápur
bústaður
dagblaðaútfandi
dvalarheimili aldraðra
dómshús
dómstjóri

dýraspítali
einkaháskóli
endurvinnslustöð
eyja
fasteignasala
fatahreinsun
ferjustöð
ferðamannastaður
ferðaskrifstofa
ferðaskrifstofa með skoðunarferðir
ferðaþjónustufyrirtæki
fimleikamiðstöð
fiskvinnsla
fjallstoppur
fjármálaráðgjafi
fjölmíðlafyrirtæki
fjölskylduráðgjafi
flugbraut
flutninga- og pósthjónusta
flutningafyrirtæki
folfvöllur
forskóli
framkvæmdasvið
friðland
frjáls félagasamtök
fræðslumiðstöð
fuglaskoðunarsvæði
fyrirtæki
fyrirtækjamiðlari
fyrirtækjaþjónusta
félag eða stofnun
fótboltavöllur
fótboltavöruverslun
garnverslun
garður
garðvöruverslun
gasveita
gistiheimili
gisting
gististaður
gjafavöruverslun
gler- og speglaverslun

golf
golfklúbbur
grunnskóli
gæludýraverslun
gæludýravöruverslun
göngusvæði
hafnaryfirvöld
handboltavöllur
heilbrigðiseftirlit
heildsali
heilsa
heilsugæslustöð
heilsulind
heilsustofnun
herstöð
hestaleiga
hjólhýsa- og fellivagnasala
hjúkrunarheimili
hraðbanki
hraðpóstþjónusta
hugbúnaðarfyrirtæki
hundagarður
hvalaskoðunarfyrirtæki
háskóladeild
háskóli
hótel
húsgagna- og heimilisvöruverslun
húsgagnaverslun
húðflúr- og líkamsgötunarstofa
húðflúrstofa
innflytjendabjónusta
jólaverslun
kaffihús
kennileiti
kirkja
kirkja sjöunda dags aðventista
kirkjugarður
kristin kirkja
krá
krá með eigin bjórframleiðslu
landakortaverslun
landbúnaðarverslun

landbúnaður
leiga á skrifstofurými
leikfangaverslun
leikvangur
leirmunaverslun
listasafn
listastofnun
lopabúð
lágverðsverslun
lásasmiður
líkamsræktarstöð
lögfræðipjónusta
lögregla
lögreglustöð
lútersk kirkja
lúxusmatvöruverslun
markaðsráðgjöf
markaður
markaður með sjávarfang
matvöruverslun
menningarmiðstöð
menntaskóli
millifærslupjónusta
minjagripaverslun
miðstigsskóli
musteri hindúa
myndlistarvöruverslun
myndvéla-verslun
málningarverslun
mótmælendakirkja
náttúrusögusafn
olíuskiptistöð
opinber ríkisskrifstofa
opinber skrifstofa
port
pylsustaður
ÞÓst
pósthólfaleiga
pósthús
póstþjónusta
raforkuver
rannsóknarstofnun

reiðhjólaverslun
reiðþjónusta
ritfangaverslun
ráðhús
ráðhús eða bæjar-/sveitarstjórnarskrifstofa
ráðningafulltrúi
rútufyrirtæki
saddlery
safn
sala á öryggiskerfum
samfélagsmiðstöð
samgönguþjónusta
samtök sem ekki eru rekin í hagnaðarskyni
sendiráð
sjálfboðaliðasamtök
sjávarréttastaður
sjóntækjafræðingur
sjúkrahús
skagi
skartgripaverslun
skotfimiaðstaða
skrifstofa almannatrygginga
skrifstofa borgarstjórnar
skrifstofa fyrirtækis
skrifstofa ráðuneytis
skráningarstofa
skurður
skáli
skátaheimili
skóli
skúlptúr
slökkvistöð
smábátahöfn
stjórnmálaflokkur
stjórnvöld
stéttarfélag
stórmarkaður
stöðuvatn
sumarleyfisíbúð
sundlaug
sveitarstjórn
sveitarstjórnarskrifstofa

sögulegt kennileiti
sögusafn
tannlæknastofa
tjaldstæði
tónleika- eða veislusalur
umbúðaverslun
unglingamiðstöð
upplýsingamiðstöð ferðamanna
vatnsveita
veislusalur
veitingastaður
verksmiðja
verslun
verslun með notaðar bækur
verslunarmiðstöð
viðskiptamiðstöð
vítamína- og bætiefnaverslun
vörugeymsla
water navigation
Á
Áfengiseinokunarsala
Álver
Ísbúð
Íslandspóstur
Íslenskur veitingastaður
Íþróttafélag
Íþróttakrá
Íþróttamiðstöð
Íþróttavöllur
Útfararstofnun
Útsýnisstaður